

przedpokój	5,6 m <sup>2</sup>
sypialnia	10,8 m <sup>2</sup>
pokój	8,5 m <sup>2</sup>
garderoba	3,3 m <sup>2</sup>
łazienka	4,8 m <sup>2</sup>
spizarka / pralnia	1,6 m <sup>2</sup>
pokój dzienny	27,1 m <sup>2</sup>
z aneksem kuchennym	

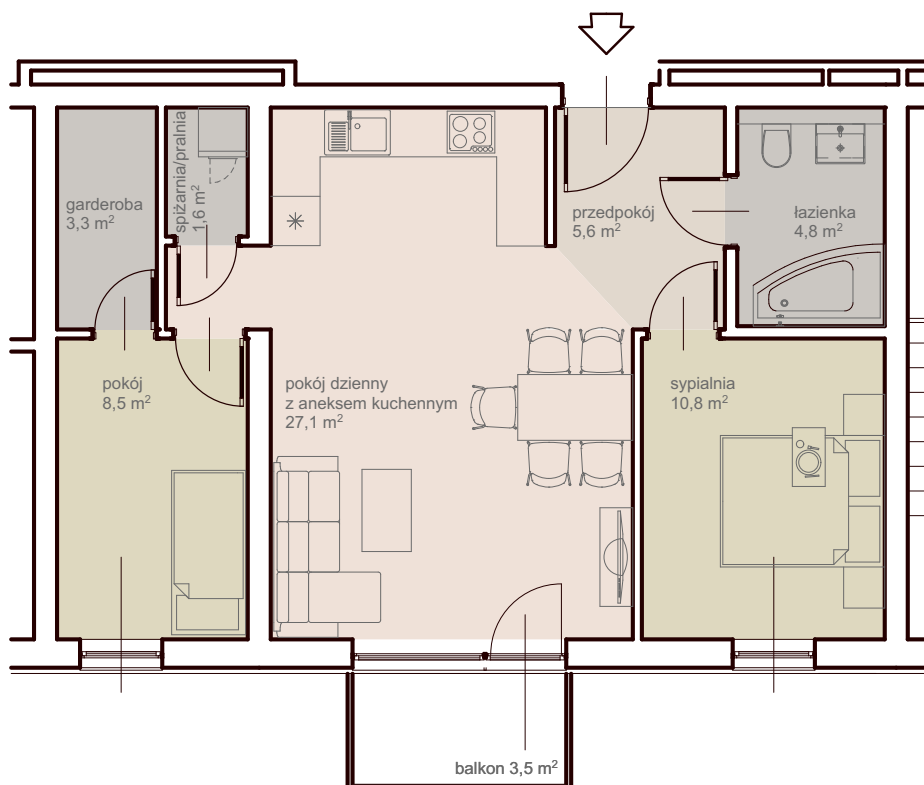
## Mieszkanie nr 54 61,7 m<sup>2</sup>

Budynek B, 4 piętro

Prezentowane rzuty zostały przedstawione w celu zaprezentowania rozkładu funkcjonalnego pomieszczeń i należy je traktować poglądowo.

Ostateczne wymiary zostaną określone podczas pomiarów powykonawczych i mogą się różnić w porównaniu do przedstawionej wersji przykładowej.

Powierzchnia użytkowa lokalu została ustalona przy uwzględnieniu normy PN-ISO 9836-1997.



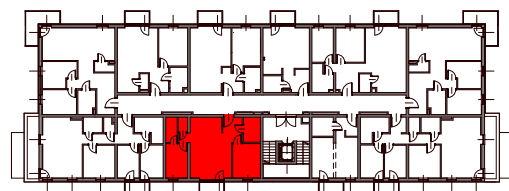
Inbud Bielsko sp. z o.o.

ul. Piekarska 57

43 - 300 Bielsko - Biała

+ 48 33 814 82 17

+ 48 604 390 000



mieszkania@inbud.bielsko.pl

LOKALIZACJA W BUDYNKU