

| | |
|---------------------|---------------------|
| przedpokój | 7,9 m ² |
| łazienka | 4,8 m ² |
| sypialnia | 11,2 m ² |
| pokój | 8,3 m ² |
| pokój dzienny | 27,0 m ² |
| z aneksem kuchennym | |
| spizarka / pralnia | 2,2 m ² |

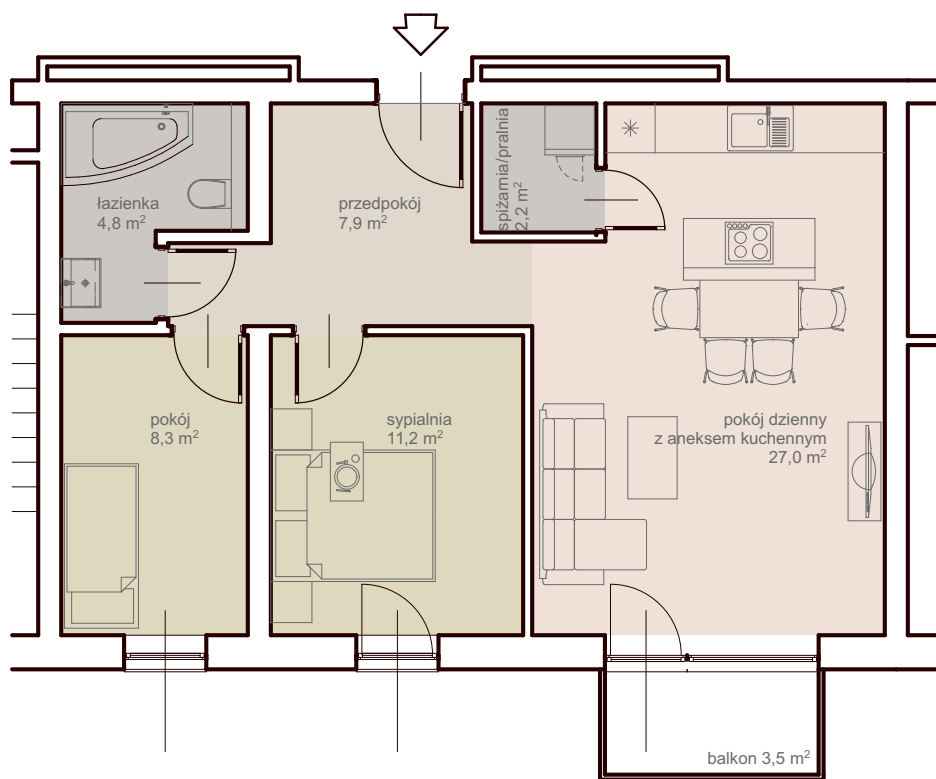
Mieszkanie nr 34 61,4 m²

Budynek C, 3 piętro

Prezentowane rzuty zostały przedstawione w celu zaprezentowania rozkładu funkcjonalnego pomieszczeń i należy je traktować poglądowo.

Ostateczne wymiary zostaną określone podczas pomiarów powykonawczych i mogą się różnić w porównaniu do przedstawionej wersji przykładowej.

Powierzchnia użytkowa lokalu została ustalona przy uwzględnieniu normy PN-ISO 9836-1997.



Inbud Bielsko sp. z o.o.

ul. Piekarska 57

43 - 300 Bielsko - Biała

+ 48 33 814 82 17

+ 48 604 390 000



mieszkania@inbud.bielsko.pl



LOKALIZACJA W BUDYNKU

