

przedpokój	5,0 m <sup>2</sup>
sypialnia	12,7 m <sup>2</sup>
łazienka	4,2 m <sup>2</sup>
pokój dzienny	24,7 m <sup>2</sup>
z aneksem kuchennym	

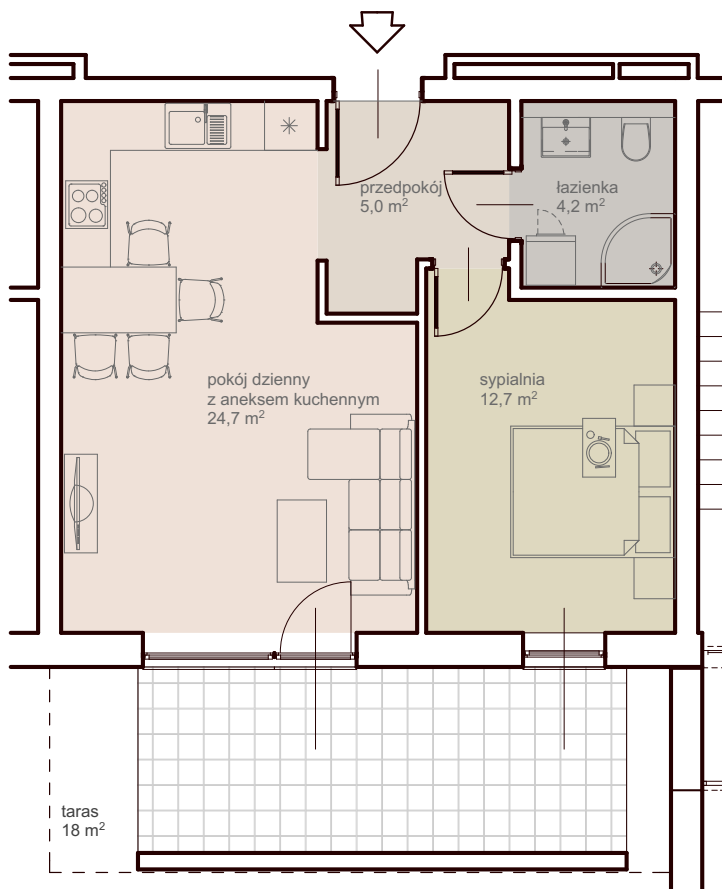
# Mieszkanie nr 11 46,6 m<sup>2</sup>

Budynek C, parter

Prezentowane rzuty zostały przedstawione w celu zaprezentowania rozkładu funkcjonalnego pomieszczeń i należy je traktować poglądowo.

Ostateczne wymiary zostaną określone podczas pomiarów powykonawczych i mogą się różnić w porównaniu do przedstawionej wersji przykładowej.

Powierzchnia użytkowa lokalu została ustalona przy uwzględnieniu normy PN-ISO 9836-1997.



**Inbud Bielsko sp. z o.o.**

**ul. Piekarska 57**

**43 - 300 Bielsko - Biała**

**+ 48 33 814 82 17**

**+ 48 604 390 000**



[mieszkania@inbud.bielsko.pl](mailto:mieszkania@inbud.bielsko.pl)

**LOKALIZACJA W BUDYNKU**

